

CATÁLOGO DO ITEM IMPORTADO

Pleito de Inclusão de Ex-Tarifário

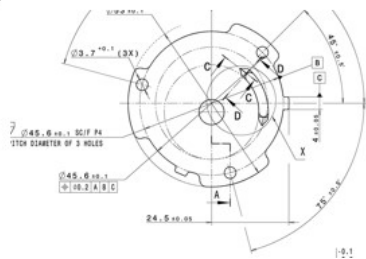
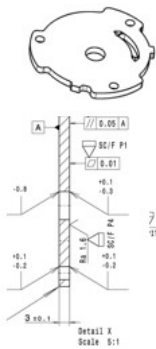
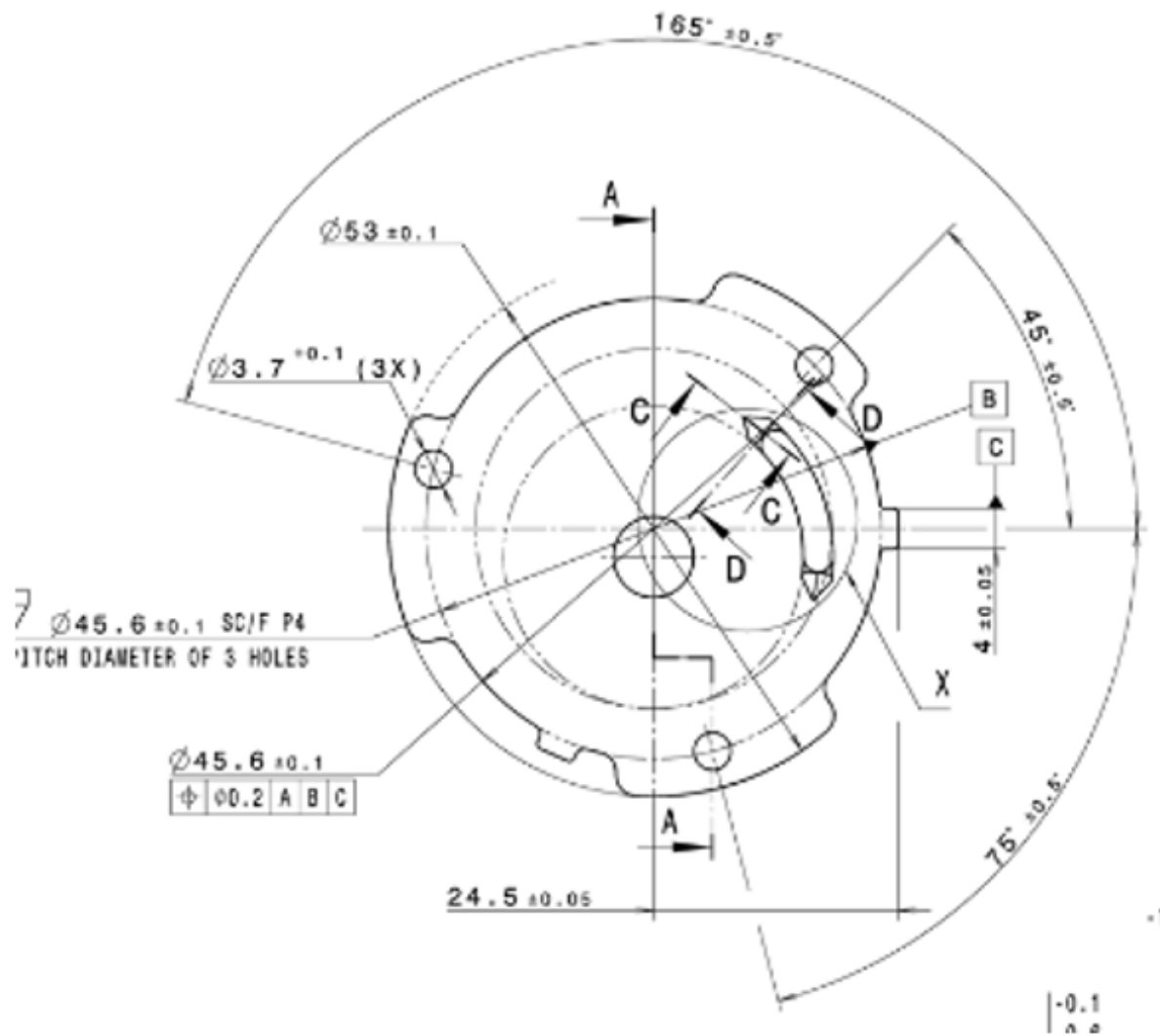
Número de Controle SDIC	NCM	Sugestão de descrição do ex-Tarifário
D130-24I	8414.90.10	Placa inferior; contendo aço inox (SINT-C 42 (AISI 430)), acabamento (DIN ISO 1302 e DIN ISO 2768-m); com chanfros nas duas extremidades, diâmetro 53 mm (+/- 0,1 mm), espessura 3 mm (+/- 0,1 mm), peso 41,68 g (+/- 1 g), faixa de temperatura de -40 a +200 graus Celsius, rugosidade superficial Ra 6,3, fabricação por processo de estampagem; para fabricação de eletrobomba de vácuo a seco para sistemas de frenagem; com função de fechar e vedar axialmente a câmara do rotor e das palhetas, mantendo o alinhamento do conjunto rotativo e evitando vazamentos entre as zonas de aspiração e compressão; com aplicação em automóveis.

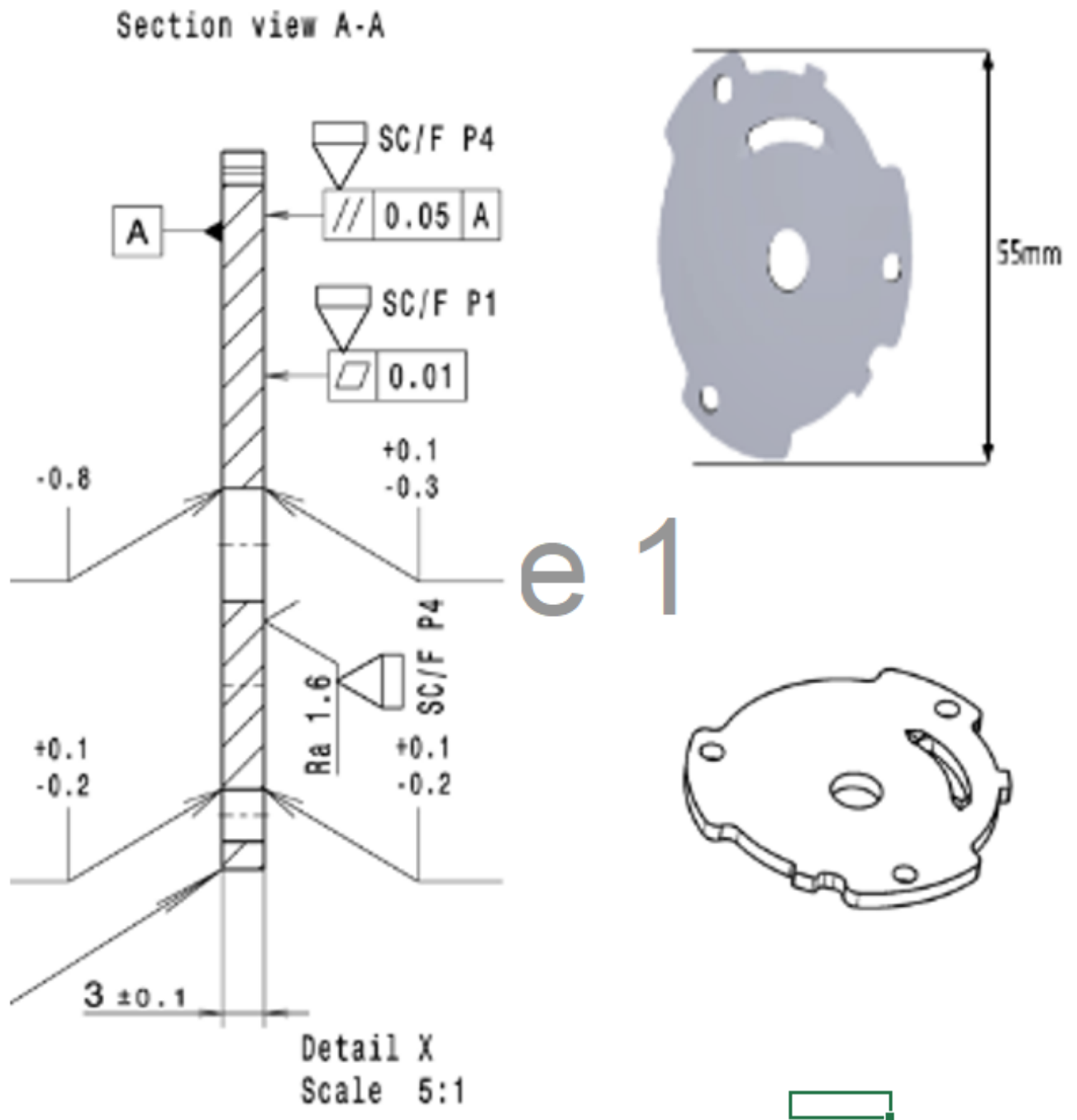
1. Especificações técnicas detalhadas da autopeça

(características quantitativas e qualitativas, por exemplo: dimensões, materiais de fabricação, especificações de trabalho/funcionamento [torque, potência, resistência, tensão, corrente, dureza, vazão, condutibilidade, temperatura etc.], características de hardware, software, características físicas, dentre outras inerentes a cada produto):

Chanfros nas duas extremidades, diâmetro 53 mm (+/- 0,1 mm), espessura 3 mm (+/- 0,1 mm), peso 41,68 g (+/- 1 g), faixa de temperatura de -40 a +200 graus Celsius, rugosidade superficial Ra 6,3, fabricação por processo de estampagem

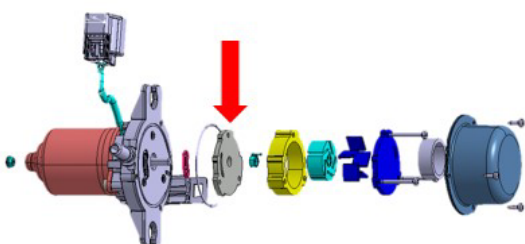
2. Imagens da autopeça importada e/ou desenho esquemático *(obrigatório conter as principais dimensões em milímetros):*





3. Aplicação do item importado *(em qual produto fabricado pela empresa pleiteante o item importado será incorporado).*

Aplicado em: eletrobomba de vácuo a seco para sistemas de frenagem



4. Função do item importado no produto fabricado pela empresa pleiteante do ex-tarifário:

Fechar e vedar axialmente a câmara do rotor e das palhetas, mantendo o alinhamento do conjunto rotativo e evitando vazamentos entre as zonas de aspiração e compressão

Veículos(s): automóveis